



**PM**

**Bedriftsløp Brekko**

**Onsdag 18.5.2022**

**NB! Jæren friluftsråd mottar klager etter hvert o-løp om at folk kjører svært fort til og fra Brekko. Langs veien bor det folk, barn leker, det er gårdsdrift og dyr på beite. Kjør hensynsfullt!**

**Frammøte/Parkering:** Følg skilting mot Brekko fra E39 1,4 km SØ for Ålgård sentrum. Eller angi «Parkering Brekko» som destinasjon i Google Maps. Parkering på Brekko utfartsområde. Fyll opp den nedre parkeringsplassen først. Følg anvisninger på skilt vedr. parkeringsavgift.

**Samlingsplass:** Ved skiskytterstadion, ca. 5 minutter å gå fra parkering.

**Start:** Fleksistart fra kl. 17.00 til kl. 19.00. Ca. 20-25 min å gå til start.

#### Løyper

Løype	Klasse	Poster	Lengde	Målestokk
<b>B</b>	HA, HB	18	5,0 km	1:7500
<b>C</b>	DA, HC	15	4,3 km	1:7500
<b>D</b>	DB, H16, H40	14	4,0 km	1:7500
<b>E</b>	H50	11	3,3 km	1:7500
<b>F</b>	D16, H60, H65, H70	13	3,1 km	1:7500
<b>G</b>	D40, D50	12	3,1 km	1:7500
<b>H</b>	D60, D65, D70, D75, H75	10	2,7 km	1:6500
<b>I</b>	HT, H80, D80	9	2,6 km	1:6500
<b>J</b>	DT	8	2,2 km	1:6500
<b>K</b>	DNY, HNY	8	1,7 km	1:6500

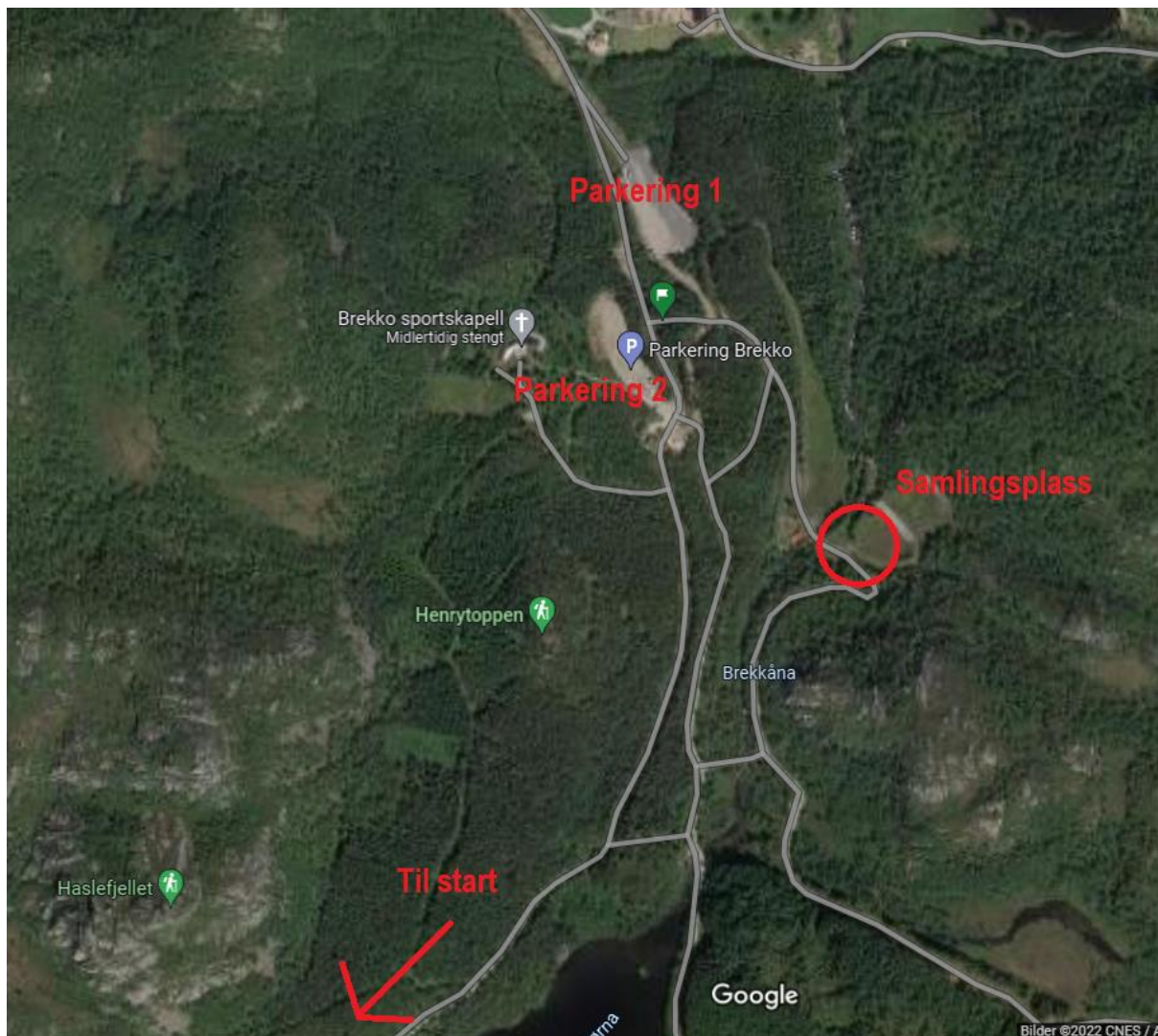
**Kart og terreng:** Brekkeheia, målestokk 1:7500 eller 1:6500, avhengig av løypelengde (se tabellen over). Ekvidistanse 5 m. Det er stedvis mange steiner i terrenget, og ikke alle steiner > 1 m er avmerket på kartet.

Realt grovkupert lauvskogsterreng, noe innslag av barskog. Noen turstier, hvor enkelte kan være vanskelige å se hvis man krysser dem i fart. Bunnen varierer fra lettløpt, kort lyng til gras, tuer og steinete, ujevn bunn. Det er fortsatt tidlig på året, og graset ligger nede. Myrene er relativt tørre og lettløpte. Det er fortsatt lite løv på trærne og derfor bedre sikt mange steder enn grønnfargen på kartet kan antyde.



**Toaletter:** Ved parkering og også på vei til start.

**Løpsleder:** Øystein Amundrud, tlf. 959 02 087, [oamundrud@hotmail.com](mailto:oamundrud@hotmail.com)



VELKOMMEN TIL EN NYDELIG VÅRDAG I  
SKOGEN. LYKKE TIL!

